

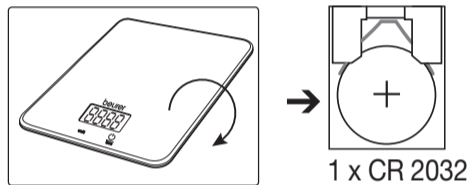
- | | | |
|------------------------------|-----------------------------|-------------------------------|
| D Küchenwaage | PL Waga kuchenna | FIN Keittiövaaka |
| GB Kitchen scale | NL Keukenweegschaal | CZ Kuchyňská váhá |
| F Balance de cuisine | P Balança de cozinha | RO Cântar de bucătărie |
| E Balanza de cocina | GR Ζυγαριά κουζίνας | SD Kuhinjnska tehnica |
| I Bilancia per cucina | DK Køkkenvægt | H Konyhai mérleg |
| TR Mutfak Terazisi | S Köksvåg | ميزان المطبخ |
| RUS Кухонные весы | N Kjøkkenvekt | |

Beurer GmbH
Söflinger Str. 218 • 89077 Ulm, Germany
Tel.: +49 (0)731 / 39 89-144 • Fax: +49 (0)731 / 39 89-255
www.beurer.com • Mail: kd@beurer.de



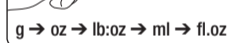
1. Inbetriebnahme

- | | | | |
|----------------------------|-------------------------------------|------------------------------|--------------------------------|
| GB Commissioning | RUS Ввод в эксплуатацию | GR Έναρξη λειτουργίας | CZ Uvedení do provozu |
| F Mise en service | PL Uruchomienie | DK Idrifttagning | RO Punerea în funcțiune |
| E Puesta en marcha | NL Ingebruikname | S Idrifttagning | SD Prvi vklop |
| I Messa in funzione | P Colocação em funcionamento | N Bruk | H Üzembevetél |
| TR İlk çalıştırma | | FIN Käyttöönotto | التشغيل |



2. Einheit einstellen

- | | | | |
|------------------------------|---|--------------------------------------|--------------------------------------|
| GB Adjusting the unit | E Ajustar la unidad | P Definir a unidade de medida | CZ Nastavení jednotky |
| F Régler l'unité | I Impostazione dell'unità | GR Ρυθμίστε τη μονάδα | RO Setajii unitatei de măsură |
| | TR Birimi ayarlama | DK Indstilling af enhed | SD Nastavite enoto |
| | RUS Установите единицу измерения | S Ställ in enheten | H Az egység beállítás |
| | PL Ustawianie jednostki | N Ställ in enheten | اضبط وحدة القياس |
| | NL Stel de eenheid in | | |



Wichtige Hinweise

- Belastbarkeit beträgt max. 5 kg (11 lb), Einteilung 1 g (0,1 oz).
- Sie sollten die Waage vor Stößen, Feuchtigkeit, Staub, Chemikalien, starken Temperaturschwankungen und zu nahen Wärmequellen (Öfen, Heizungskörper) schützen.
- Reinigung: Sie können die Waage mit einem angefeuchteten Tuch reinigen, auf das Sie bei Bedarf etwas Spülmittel auftragen können. Tauchen Sie die Waage niemals in Wasser. Spülen Sie sie auch niemals unter fließendem Wasser ab.
- Die Genauigkeit der Waage kann durch starke elektromagnetische Felder (z.B. Mobiltelefone) beeinträchtigt werden.
- Die Waage ist nicht für den gewerblichen Einsatz vorgesehen.
- Reparaturen dürfen nur vom Beurer Kundenservice oder autorisierten Händlern durchgeführt werden.

Verbrauchte Batterien gehören nicht in den Hausmüll. Entsorgen Sie diese über Ihren Elektrofachhändler oder Ihre örtliche Wertstoff Sammelstelle, dazu sind Sie gesetzlich verpflichtet. Hinweis: Diese Zeichen finden Sie auf schadstoffhaltigen Batterien: Pb = Batterie enthält Blei, Cd = Batterie enthält Cadmium, Hg = Batterie enthält Quecksilber.

Bitte entsorgen Sie das Gerät gemäß der Elektro- und Elektronik Altgeräte EG-Richtlinie – WEEE (Waste Electrical and Electronic Equipment). Bei Rückfragen wenden Sie sich bitte an die für die Entsorgung zuständige kommunale Behörde.

Hinweise zum Umgang mit Batterien

- Wenn Flüssigkeit aus einer Batteriezelle mit Haut oder Augen in Kontakt kommt, die betroffene Stelle mit Wasser auswaschen und ärztliche Hilfe aufsuchen.
- Verschluckungsgefahr! Kleinkinder könnten Batterien verschlucken und daran ersticken. Daher Batterien für Kleinkinder unerschwinglich aufbewahren!
- Auf Polaritätskennzeichen Plus (+) und Minus (-) achten.
- Wenn eine Batterie ausgelaufen ist, Schutzhandschuhe anziehen und das Batteriefach mit einem trockenen Tuch reinigen.
- Schützen Sie Batterien vor übermäßiger Wärme.
- Explosionsgefahr! Keine Batterien ins Feuer werfen.
- Batterien dürfen nicht geladen oder kurzgeschlossen werden.
- Bei längerer Nichtbenutzung des Geräts die Batterien aus dem Batteriefach nehmen.
- Verwenden Sie nur denselben oder einen gleichwertigen Batterietyp.
- Immer alle Batterien gleichzeitig auswechseln.
- Keine Akkus verwenden!
- Keine Batterien zerlegen, öffnen oder zerkleinern.

Garantie
Wir leisten 5 Jahre Garantie für Material- und Fabrikationsfehler des Produktes. Die Garantie gilt nicht:
• im Falle von Schäden, die auf unsachgemäßer Bedienung beruhen,
• für Verschleißteile,
• für Mängel, die dem Kunden bereits beim Kauf bekannt waren,
• bei Eigenverschulden des Kunden.

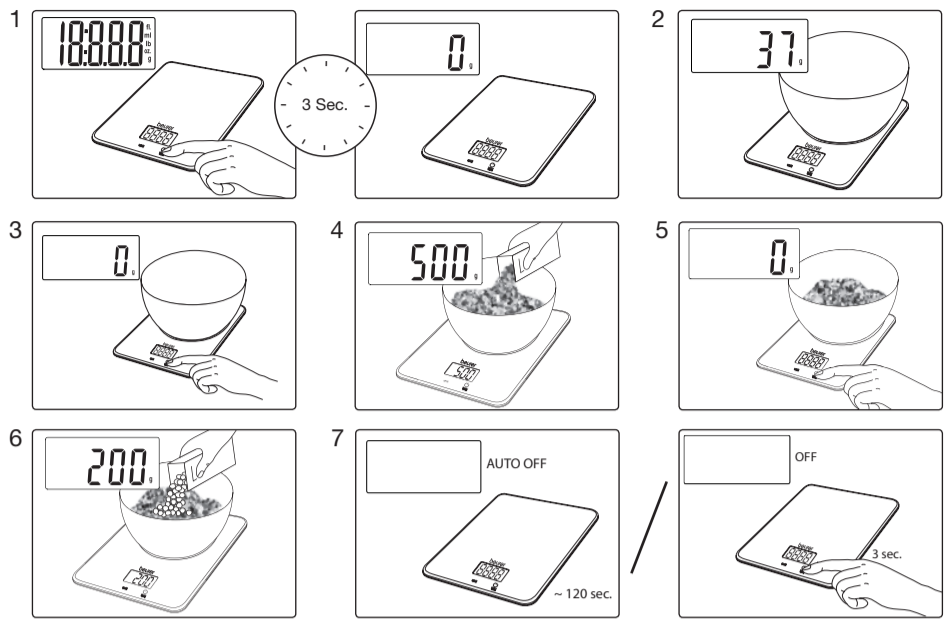
Die gesetzlichen Gewährleistungen des Kunden bleiben durch die Garantie unberührt. Für Geltendmachung eines Garantiefalles innerhalb der Garantiezeit ist durch den Kunden der Nachweis des Kaufes zu führen. Die Garantie ist innerhalb eines Zeitraumes von 5 Jahren ab Kaufdatum gegenüber der Beurer GmbH, Söflinger Straße 218, 89077 Ulm, Germany geltend zu machen. Der Kunde hat im Garantiefall das Recht zur Reparatur der Ware bei unseren eigenen oder bei von uns autorisierten Werkstätten. Weitergehende Rechte werden dem Kunden (aufgrund der Garantie) nicht eingeräumt.

Important instructions

- Max. capacity 5 kg (11 lb), graduation 1 g (0.1 oz).
- Protect your scale from impact with hard objects, moisture, dust, chemicals, toiletries, liquid cosmetics, great temperature fluctuation and closeness to sources of heat (open fires, radiators).
- Cleaning: You can clean the scale with a damp cloth and a little washing up liquid, if required. Never immerse the scale in water or rinse it under running water.
- Strong electromagnetic fields (e.g. cell phones) may impair the accuracy of the scale.

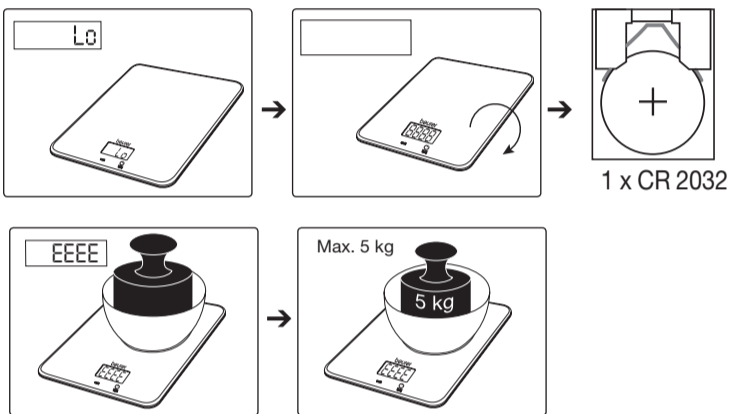
3. Wiegen / Zuwiegen

- | | | | |
|--|--------------------------------------|---|--|
| GB Weighing and additional weighing | RUS Взвешивание и довешивание | GR Ζυγίστε και βρέστε το απόβαρο | CZ Zvážit a přivážit |
| F Peser et tarer | PL Ważenie i tarowanie | DK Vejning og kalibrering | RO Cântărirea și stabilirea terei |
| E Pesado | NL Weeg en tarreer | S Väga och tarera | SD Tehtanje |
| I Pesatura e taratura | P Pesar e dosear | N Veining | H Mérés és hozzámerés |
| TR Tartma ve tara alma | | FIN Punnitus ja taaraus | الوزن / وزن المكونات الإضافية |



4. Fehlermeldungen

- | | | | |
|-----------------------------|---------------------------------|-----------------------------|----------------------------|
| GB Error messages | RUS Сообщения об ошибках | DK Fejlmeldinger | RO Mesaje de eroare |
| F Messages d'erreur | PL Komunikaty błędów | S Fejldeddelanden | SD Javljene napake |
| E Avisos de errores | NL Foutmeldingen | N Feilmeldinger | H Hibajelzéssek |
| I Messaggi di errore | P Mensagens de erro | FIN Virheilmoitukset | بلغات الخطأ |
| TR Hata mesajları | GR Μηνύματα σφαλμάτων | CZ Chybová hlášení | |



- En cas de non utilisation prolongée de l'appareil, sortez les piles du compartiment à piles.
- Utilisez uniquement des piles identiques ou équivalentes.
- Remplacez toujours l'ensemble des piles simultanément.
- N'utilisez pas d'accumulateur !
- Ne démontez, n'ouvrez ou ne cassez pas les piles.

Indicaciones importantes

- La capacidad de carga es de máx. 5 kg (11 lb), precisión 1 g (0,1 oz).
- Proteja la báscula contra golpes, humedad, polvo, productos químicos, grandes variaciones de temperatura y evite colocarla en las proximidades de fuentes de calor (estufas, calefacción).
- Limpieza: la balanza puede limpiarse con un paño húmedo, aplicando en caso necesario un poco de detergente líquido. No sumerja nunca la balanza, ni la lave bajo un chorro de agua.
- La precisión de la balanza puede verse afectada por campos electromagnéticos intensos (p.ej. teléfonos móviles).
- Esta balanza no está prevista para su uso comercial.
- Las reparaciones deben ser efectuadas exclusivamente por el servicio técnico de Beurer o por el representante autorizado.

Las baterías y los acumuladores usados y totalmente descargados deben eliminarse en los recipientes especialmente señalizados, en los lugares especialmente destinados para ese efecto o en las tiendas de artículos eléctricos.

Nota: los siguientes símbolos aparecen en las pilas que contienen sustancias nocivas: Pb = la pila contiene plomo; Cd = la pila contiene cadmio; Hg = la pila contiene mercurio.

Veuillez éliminer l'appareil conformément à la directive européenne – WEEE (Waste Electrical and Electronic Equipment) relative aux appareils électriques et électroniques usagés. Pour toute question, adressez-vous aux collectivités locales responsables de l'élimination et du recyclage de ces produits.

Eliminare le batterie e gli accumulatori usati e totalmente scaricati nei contenitori specificamente segnalati, nei luoghi specificamente destinati a questo scopo o nei negozi di articoli elettrici.

Nota: los siguientes símbolos aparecen en las pilas que contienen sustancias nocivas: Pb = la pila contiene plomo; Cd = la pila contiene cadmio; Hg = la pila contiene mercurio.

Veillez éliminer l'appareil conformément à la directive européenne – WEEE (Waste Electrical and Electronic Equipment) relative aux appareils électriques et électroniques usagés. Pour toute question, adressez-vous aux collectivités locales responsables de l'élimination et du recyclage de ces produits.

Eliminare le batterie e gli accumulatori usati e totalmente scaricati nei contenitori specificamente segnalati, nei luoghi specificamente destinati a questo scopo o nei negozi di articoli elettrici.

Nota: los siguientes símbolos aparecen en las pilas que contienen sustancias nocivas: Pb = la pila contiene plomo; Cd = la pila contiene cadmio; Hg = la pila contiene mercurio.

Veillez éliminer l'appareil conformément à la directive européenne – WEEE (Waste Electrical and Electronic Equipment) relative aux appareils électriques et électroniques usagés. Pour toute question, adressez-vous aux collectivités locales responsables de l'élimination et du recyclage de ces produits.

Eliminare le batterie e gli accumulatori usati e totalmente scaricati nei contenitori specificamente segnalati, nei luoghi specificamente destinati a questo scopo o nei negozi di articoli elettrici.

Nota: los siguientes símbolos aparecen en las pilas que contienen sustancias nocivas: Pb = la pila contiene plomo; Cd = la pila contiene cadmio; Hg = la pila contiene mercurio.

Veillez éliminer l'appareil conformément à la directive européenne – WEEE (Waste Electrical and Electronic Equipment) relative aux appareils électriques et électroniques usagés. Pour toute question, adressez-vous aux collectivités locales responsables de l'élimination et du recyclage de ces produits.

Eliminare le batterie e gli accumulatori usati e totalmente scaricati nei contenitori specificamente segnalati, nei luoghi specificamente destinati a questo scopo o nei negozi di articoli elettrici.

Nota: los siguientes símbolos aparecen en las pilas que contienen sustancias nocivas: Pb = la pila contiene plomo; Cd = la pila contiene cadmio; Hg = la pila contiene mercurio.

Veillez éliminer l'appareil conformément à la directive européenne – WEEE (Waste Electrical and Electronic Equipment) relative aux appareils électriques et électroniques usagés. Pour toute question, adressez-vous aux collectivités locales responsables de l'élimination et du recyclage de ces produits.

Önemli bilgiler

- Yükleme kapasitesi maks. 5 kg (11 lb), ölçeklendirme 1 g (0,1 oz).
- Erazıyı darbelere, neme, toza, kimyasal maddelere, sıcaklık değışikliklerine ve ısı kaynaklarına (soba, kalorifer) karşı koruyunuz.
- Temizlik: Üzerine gerekirse biraz sıvı temizlik maddesi konulmuş bir nemli bez ile teraziye temizleyebilirsiniz. Teraziye hiç bir zaman suya sokmayınız. Teraziye asla akar suya yıkamayınız.
- Terazinin hassasiyeti, güçlü elektro manyetik alanlardan (örneğin mobil telefonlardan) etkilenbilir.
- Bu terazi ticari amaçla kullanıma uygun değildir.
- Onar mılar ancak Beurer Müşteri Servisince veya yetkili satıcılar tarafından yapılabilir.

Kullanılmış ve tamamen bitmiş pillerin, özel işaretli çöp bidonlarına veya özel çöp toplama yerlerine atılması veya atılmak üzere satıcıya geri verilmesi gerekir.

Not: Zararlı madde ihtiva eden pillerin üzerinde flu ifliaretler vardır: Pb = Pili kurşun ihtiva eder, Cd = Pili kurşunlu kadmiyum ihtiva eder, Hg = Pili cıva ihtiva eder.

Cihazı lütfen elektrikli ve elektronik eski cihazlarla ilgili AT Direktifi – WEEE'ye (Waste Electrical and Electronic Equipment) uygun şekilde elden çıkınız. Bertaraf etmeyle ilgili diğer sorularınızı bertaraf etmeden sorumlu yerli makamlara iletebilirsiniz.

Pillerle temasa etme durumu için uyarılar

- Pili hücresindeki sıvı, cilt veya gözlerle temas ettiğinde, ilgili yeri suyla yıkayın ve bir doktora başvurun.
- Yutma tehlikesi! Küçük çocuklar pilleri yutabilir ve bunun sonucunda boğulabilir. Bu nedenle pilleri, küçük çocukların erişemeyeceği yerlerde saklayın!
- Artı (+) ve eksi (-) kutup işaretlerine dikkat edin.
- Bir pil aktığında kuruyucu eldiven giyin ve pil bölmesini kuru bir bezle temizleyin.
- Pilleri aşırı ısıya karşı koruyun.
- Patlama tehlikesi! Pilleri ateşle atmayın.
- Pilleri sarj edilmemeli veya kısa devre yapılmamalıdır.
- Cihazı uzun süre kullanmayacağınız durumlarda pilleri pil bölmesinden çıkartın.
- Yalnız aynı tip veya eşdeğer tip piller kullanın.
- Her zaman tüm pilleri aynı anda değiştirin.
- Sarj edilebilir pil kullanmayın!
- Pilleri parçalarına ayırmayın, açmayın veya parçalamayın.

Важные указания

- Максимальная нагрузка составляет 5 кг (11 lb), Цена деления 1 г (0,1 оз).
- Весы следует беречь от сотрясений, влаги, пыли, химических веществ, сильных перепадов температуры и держать вдали от источников тепла (печи, нагревательные приборы).
- Чистка: весы можно протирать влажной тряпкой, при необходимости с применением моющего средства. Не окунайте весы в воду. Никогда не мойте весы под проточной водой.
- Точность весов может пострадать из-за воздействия сильного электромагнитного поля (например, от мобильного телефона).
- Не предназначены для промышленного использования.
- Ремонт весов могут выполнять только сервисная служба фирмы Бейер или лицензированные продавцы.

Использованные батарейки нельзя выбрасывать вместе с бытовым мусором. Отдайте их своему электрику или в местный пункт сбора отходов: это Ваша обязанность по закону.

Указание: на батарейках, содержащих токсичные вещества, используются следующие обозначения: Pb = батарейка содержит свинец, Cd = батарейка содержит кадмий, Hg = батарейка содержит ртуть.

Прибор следует утилизировать согласно Директиве ЕС по отходам электрического и электронного оборудования – WEEE (Waste Electrical and Electronic Equipment). В случае вопросов обращайтесь в местную коммунальную службу, ответственную за утилизацию отходов.

Обращение с элементами питания

- При попадании жидкости из аккумулятора на кожу или в глаза необходимо промыть соответствующий участок большим количеством воды и обратиться к врачу.

